



Descrição: O Horímetro - Totalizador Horário **THA** é um dispositivo eletromecânico desenvolvido para a atividade de totalização de tempo de operação de máquinas ou equipamentos. Seu princípio de operação é bastante simples, necessitando tão somente que esteja sempre energizado em conjunto com o equipamento sob observação. Seu princípio de funcionamento é através de motor de passo permitindo assim uma excelente precisão de contagem. Está disponível em caixas MP-48x48mm e opcional adaptador 72x72mm para inserção em porta de painel.

Aplicação: É utilizado para totalizar o tempo de operação de máquinas elétricas em indústrias e empresas locadoras de equipamentos (empilhadeiras, motores e bombas, etc). Os resultados obtidos possuem aplicações nos setores de custos, manutenção preventiva, controle de lubrificação e registros de tempo de máquinas paradas.

Modo de Funcionamento

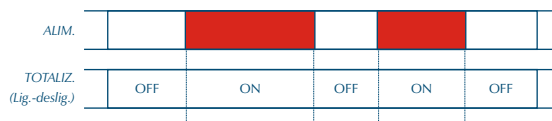
Esse totalizador tem como característica principal a contagem de horas progressiva e acumulativa, ou seja, a medida que haja a alimentação em seus terminais a totalização é realizada, e quando da não existência dessa alimentação o processo é interrompido no ponto onde parou; tão logo seja restabelecida a voltagem em seus terminais a contagem é reiniciada.

Obs.: Toda a instalação elétrica deve ser feita com a rede desenergizada.

Modo de Operação

- **THA:** O aparelho realiza a contagem das horas passadas enquanto os seus terminais de alimentação estiverem energizados.

Diagrama Temporal

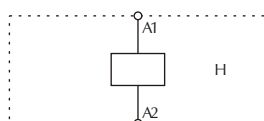


Dados Técnicos

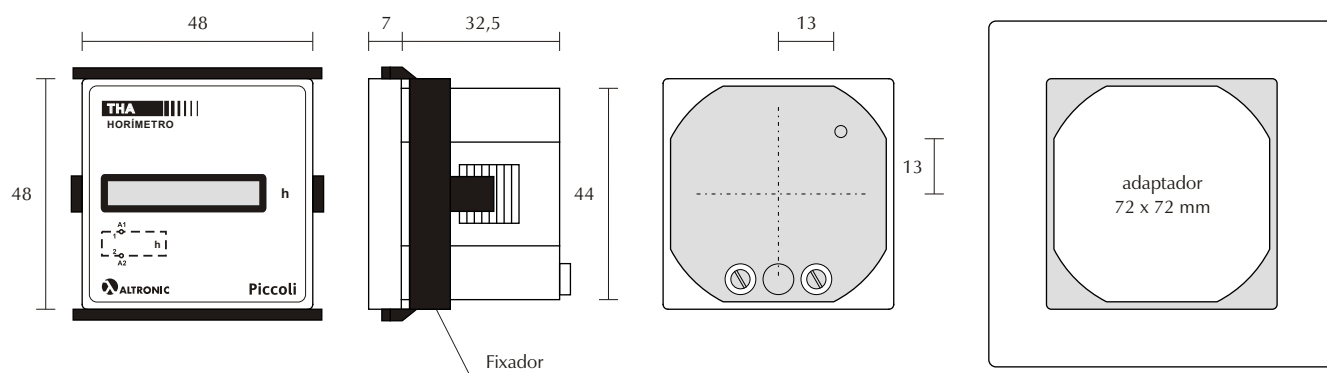
| | |
|-----------------------------------|---------------------------------------------------------------------|
| Alimentação: (Us) | 24, 110, 220 Vca |
| Tolerância de Alimentação: | -15 a +10% (Us) |
| Freqüência: | 60Hz (±5%) |
| Consumo Máximo: | 2VA |
| Escala de Totalização: | 99.999,99 (THA-02) |
| Precisão de Totalização: | ±1% do valor indicado a 25°C |
| Umidade Relativa: | 45 a 85% (sem condensação) |
| Temp. Armaz. e Operação: | 0 a 50°C |
| Material da Caixa: | ABS auto-extinguível |
| Resistência de Isolação: | >50MΩ / 500Vcc |
| Tensão de Isolação: | 1.500Vrms / 1minuto |
| Grau de Proteção: | Involúcro = IP-51; Terminais = IP-10, conforme IEC-144 e DIN 40.050 |

Esquema de Ligação

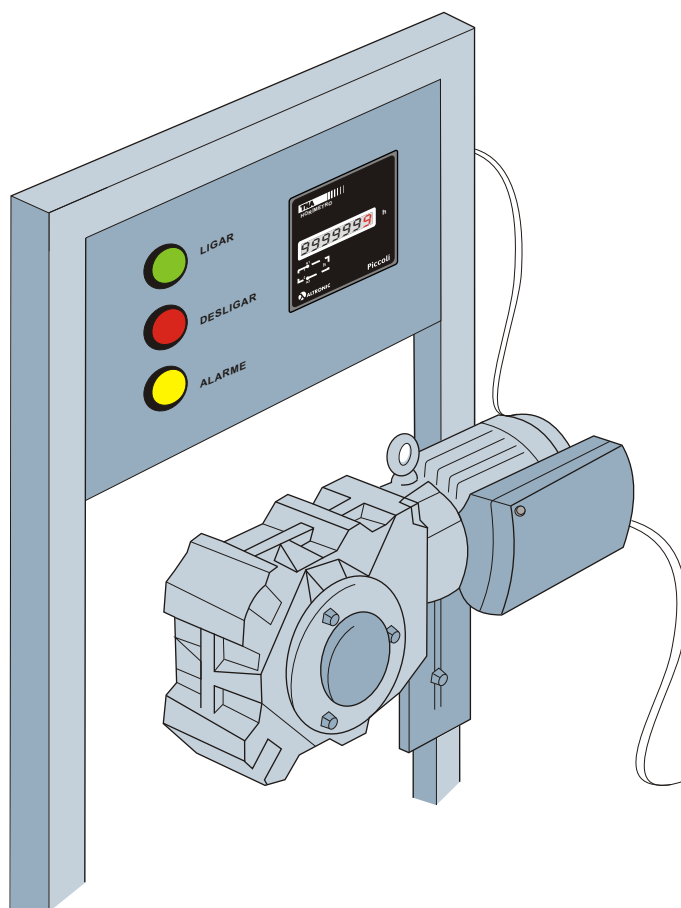
■ THA



Dimensões em mm



Exemplo de Aplicação



| Modelos | Funcionamento | Caixa |
|---------|-----------------|------------------------------------------|
| THA-02 | 0 - 99.999, 99h | MP-48x48mm (adaptador 72x72mm, opcional) |

Exemplo do Código de Especificação do Produto (THA)

THA - Modelo

Caixa

Valor Alim.

Tipo Alim.